

## ECO WASH



## Sistema modulare di dosaggio chimici multi-macchina e per lavacontinua

Il primo sistema di dosaggio per lavabiancheria industriali completamente modulare e multimacchina; finalmente è possibile assemblare il sistema sul campo in modo da poter garantire un lavaggio sempre perfetto.

**100% Modulare** Facilmente componibile per ogni esigenza; non più differenti codici per differenti configurazioni.

**Semplice da installare** Configurabile tramite PC con Applicativo SW Dedicato AQUAware per ECOWASH.

### Versatile

#### Modalità di Funzionamento programmabile

Programma di lavaggio semplice da impostare combinando i segnali d'ingresso e le pompe. Ecowash mette a disposizione 20 programmi di lavaggio con la possibilità, per ogni pompa, di eseguire il dosaggio a tempo o in base a gr/kg di prodotto o con un ritardo.

**Semplice da utilizzare** L'utilizzatore dell'Ecowash legge i nomi dei programmi di lavaggio sulla console (bianchi, colorati, no candeggina, biancheria, ecc...)

**Rispetto dell'ambiente** Riduzione dei prodotti chimici, grazie alla possibilità di dosare sempre la giusta quantità di prodotto selezionando la percentuale di carico del lavaggio (25%, 50%, 75% o 100%). Risparmio energetico, grazie all'utilizzo di un alimentatore di tipo switching con PFC attivo.

### Sicurezza

I moduli sono collegati tra di loro tramite una comunicazione seriale e grazie al modulo segnali è garantita la protezione da segnali ad alta tensione.

## Multi-machine and tunnel machine chemical dosing modular system

*The first dosing system for industrial washing machine completely modular, you can finally assemble the system on the field so as to ensure a wash always perfect.*

**100% Modular** It's easy to build the right system for any need; no more different codes for different configurations.

**Installer friendly** Programming by a computer with an icon-based software AQUAware for ECOWASH.

### Versatile

#### Programmable working mode

*Easy to program a washing program combined the trigger signals and the pumps.*

*20 washing programs and with the possibility to set run times or gr/Kg and delay times for each pump.*

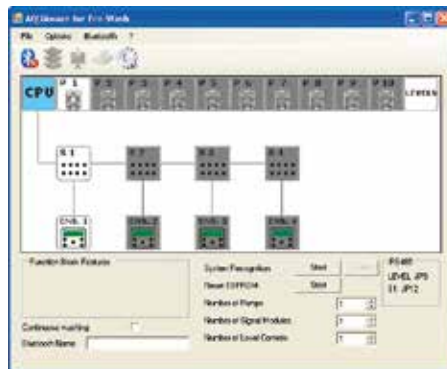
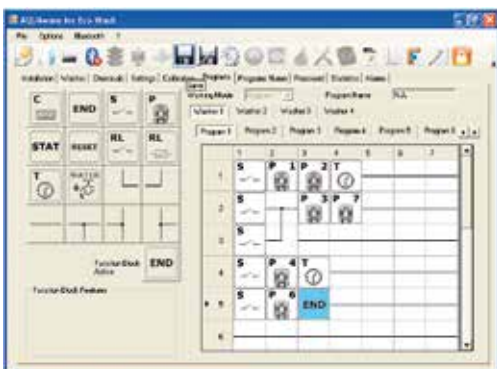
**User friendly** The washing machine operator reads on the display the names of the washing program (whites, colours, no bleaches, linen etc).

**Care of environment** Chemicals savings, always the right quantity of chemicals because it's possible to select the load of the washing machine (25%, 50%, 75% or 100%).

*Energy savings thanks the switching•mode power supply with PFC active.*

### Safe

*All the modules are connected each other by a serial communication and thanks to the signal module no high voltage signal comes out from the washing machine.*



AQUAware software



## CARATTERISTICHE TECNICHE

Composizione del sistema  
SISTEMA CENTRALE

E' composto dai moduli centrale e dei segnali

Modulo centrale Cod. EWMCO04000000

- Alimentazione switching con PFC: 100÷240VCA 50/60Hz
- Assorbimento (max): 150 W • IP65

Modulo segnali Cod. EWMS007020000

Nessun segnale di alta tensione deve raggiungere il sistema centrale, tutto risiede nella macchina Lavabiancheria

- Fornito con cavo telefonico pre-assemblato di 7 metri
- Possibilità di collegare fino a 8 segnali elettrici
- Segnali in VCC e VCA con soglie selezionabili via software

## MODULI DI DOSAGGIO

E' possibile assemblare un sistema con al massimo 10 moduli pompa o relè ed inoltre al massimo possono dosare contemporaneamente fino a 3 pompe o relè.

Modulo pompa LF Cod. EWMP020PI0000

- Portata massima 20 l/h, velocità programmabile via software
- Tubo in Pharmed®/ A richiesta Silicone/Santoprene
- Pulsante di adescamento • IP65

Modulo pompa MF Cod. EWMP040PI0000

- Portata massima 40 l/h, velocità programmabile via software
- Tubo in Pharmed®/ A richiesta Silicone/Santoprene
- Pulsante di adescamento • IP65

Modulo pompa HF Cod. EWMP100PI0000

- Portata massima 100 l/h, velocità programmabile via software
- Tubo in Pharmed®/ A richiesta Silicone/Santoprene
- Pulsante di adescamento • IP65

Modulo relè Cod. EWMR000000000

- Possibilità di commutare carichi fino a 0,55KW (pilotaggio di pompe a motore o elettromagnetiche)
- Pulsante di adescamento • IP65

## KIT DI FLUSSAGGIO

Pienamente componibile in base alle esigenze di dosaggio

A seconda del numero di pompe previste dal sistema si potrà scegliere:

KIT di Flussaggio a 3 valvole (Cod. ADLF300000)

- Versione fino a 3 valvole iniezione con attacco NPT 1/4"

KIT di Flussaggio a 6 valvole (Cod. ADLF600000)

- Versione fino a 6 valvole iniezione con attacco NPT 1/4"

Entrambi i kit prevedono:

- Elettrovalvola in bassa tensione a 24VCC - IP65
- Valvola di non ritorno per evitare il contatto dell'elettrovalvola con i prodotti chimici
- Raccordo ingresso acqua 3/4" F
- Uscita porta gomma tubo 10x14
- In-Out Tubo 3/4"

Le valvole di iniezione non sono comprese nei kit.

## ACCESSORI KIT DI FLUSSAGGIO

## Valvola ad iniezione

- Cod. ADVIL000A: valvola iniezione con tenuta in EPDM NPT 1/4"- portagomma 8x12
- Cod. ADVIL100A: valvola iniezione con tenuta in FPM NPT 1/4"- portagomma 8x12

Modulo aggiuntivo per 3 valvole NPT 1/4" Cod. ADLFM010

## RICAMBI KIT di FLUSSAGGIO

- Cod. ADSP6000671: elettrovalvola 3/4" M/M 24VDC
- Cod. PD3314: guarnizione con filtro per raccordo
- Cod. ADSP6002002: flessibile PVC 3/4" - 3/4"



## TECHNICAL FEATURES

System Composition  
CENTRAL SYSTEM

It's formed by the central module and the signals module.

Central module Cod. EWMCO04000000

- Switching-mode power supply with PFC: 100-240VAC 50/60Hz
- Consumption (max.): 150 W • IP65 protection degree

Signals module Cod. EWMS007020000

None high voltage signal must be connected in the central module; all the signals can remain close to the laundry machine.

- Provided with a pre-assembled phone cable (7 meters)
- Up to 8 trigger signals from the washing machine
- Trigger signals in AC and DC voltage with thresholds selectable by software

## DOSING MODULES

It is possible to assembly a system up to 10 pumps or relay modules; moreover only three pumps or relay modules can work at the same time.

LF pump module Cod. EWMP020PI0000

- Maximum flow rate 20 l/h, speed programmable by software
- Pharmed® squeeze tube/ Silicone/Santoprene unpon request

MF pump module Cod. EWMP040PI0000

- Maximum flow rate 40 l/h, speed programmable by software
- Pharmed® squeeze tube/ Silicone/Santoprene unpon request

HF pump module Cod. EWMP100PI0000

- Maximum flow rate 100 l/h, speed programmable by software
- Pharmed® squeeze tube/ Silicone/Santoprene unpon request

Relay module Cod. EWMR000000000

- Maximum load switchable up to 0,55 KW (motor driven pump or solenoid metering pump)
- Priming push button • IP65 protection degree

## FLUSHING MANIFOLD KIT

Fully modular on dosing request

Depending on the pumps number of your system, you can choose:

Flushing manifold kit for 3 valves (Cod. ADLF300000)

- Up to 3 valves (NPT 1/4" junction)

Flushing manifold kit for 6 valves (Cod. ADLF600000)

- Up to 6 valves (NPT 1/4" junction)

Both kits provide:

- Solenoid valve, with 24VDC coil and IP65 protection degree
- Non-return valve to separate the chemicals with the Solenoid valve
- Inlet water fitting 3/4" F
- Barb fitting outlet for 10x14 tube
- In-Out Tubo 3/4"

The injection valves are not included in the kit.

## FLUSHING MANIFOLD ACCESSORIES

## Injection valve

- Cod. ADVIL000A: EPDM injection valve NPT 1/4"- barb fitting 8x12
- Cod. ADVIL100A: FPM injection valve NPT 1/4"- barb fitting 8x12

Adding module with 3 inlets NPT 1/4" Cod. ADLFM010

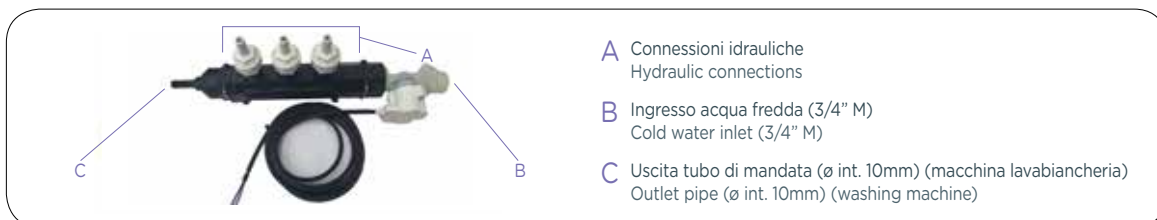
## FLUSHING MANIFOLD SPARE PARTS

- Cod. ADSP6000671: solenoid valve 3/4" M/M 24VDC
- Cod. PD3314: seal with fitting filter
- Cod. ADSP6002002: PVC tube 3/4" - 3/4"

## KIT



## RICAMBI/SPARE PARTS



**ACCESSORI**

Console standard Cod.

EWCN003000000 ITA-ING-FRA-SPA-RUS

EWCN003010000 ING-TED-OLA-TUR-POL

- Display alfanumerico retroilluminato 2x16
- Fornita con cavo telefonico preassemblato di 3 metri
- Permette di visualizzare direttamente i nomi dei programmi o il tipo di allarme
- Consente di effettuare tutte le operazioni di start/pausa/stop dei programmi

Modulo livelli Cod. EWML000000000

- Permette di collegare fino a 10 sonde di livello
- Permette di individuare immediatamente il prodotto finito
- Installabile a fianco del sistema oppure lontano fino ad una distanza di 100m
- IP65

**ACCESSORIES**

Console standard Cod.

EWCN003000000 ITA-ING-FRA-SPA-RUS

EWCN003010000 ING-TED-OLA-TUR-POL

- LCD 2x16 backlight
- Provided with phone cable (3 m.)
- Allows to read directly the name of the washing formulas or the alarm
- Allows to start/pause/stop the washing formulas

Levels module Cod. EWML000000000

- Up to 10 level probes to control
- Allows to identify immediately the chemical's container empty
- Possible to install together with the system or also away
- IP65 protection degree

La Console è composta da un display 16x2 e da 5 pulsanti tramite i quali è possibile selezionare ed eseguire i programmi di lavaggio, visualizzare un eventuale allarme in corso.

*The Console is equipped with a 16x2 display and 5 buttons for programs selecting, display an alarm in progress.*

**ACCESSORI/STANDARD KIT**

ADSP3400019

Codice/Code	Descrizione/Description
ADSP3400019	Lancia aspirazione con portagomma / Suction lance with fitting barb

**RICAMBI/ SPARE PARTS**

Codice/Code	Descrizione/Description
ADSP8000169	Tubo completo in Pharmed (20 l/h)/Complete Pharmed tube (20 l/h)
ADSP8000340	Tubo completo in Silicone pl. (20 l/h)/Complete Silicone pl. tube (20 l/h)
ADSP8000198	Tubo completo in Santoprene (20 l/h)/Complete Santoprene tube (20 l/h)
ADSP8000171	Tubo completo in Pharmed (40÷100 l/h)/Complete Pharmed tube (40÷100 l/h)
ADSP8000173	Tubo completo in Silicone (40÷100 l/h)/Complete Silicone tube (40÷100 l/h)
ADSP8000197	Tubo completo in Santoprene (40÷100 l/h)/Complete Santoprene tube (40÷100 l/h)
ADSP800009D	Porta rullini completo 20 l/h Silicone pl. e Santoprene/Complete roll holder for Silicone and Santoprene tube (20 l/h)
ADSP8000023B	Porta rullini completo 20 l/h Pharmed/Complete roll holder for Pharmed tube (20 l/h)
PD8039	Porta rullini completo 40 e 100 l/h Pharmed e Santoprene/Complete roll holder for Pharmed and Santoprene tube (40÷100 l/h)
PD8039B	Porta rullini completo 40 e 100 l/h Silicone/Complete roll holder for Silicone tube (40÷100 l/h)

**OPZIONALE/ OPTIONAL**ADSP6000651B  
ADSP6001036Vedi pag. 49  
See page 49

Codice/Code	Descrizione/Description
ADSP6001036	Tubo PVC Crystal 8x12 (6 mt)/PVC Crystal Tube 8x12 (6 mt)
ADSP6000651B	Tubo PVC Crystal 8x12 (bobina 100 mt)/PVC Crystal Tube 8x12 (coil 100 mt)
/	Lancia spirazione (vedere PAG 49) / Suction lancee (see PAG 49)