

Water. People. *Passion*



Linea addolcitori
L'acqua si fa leggera
Water softener line
Water gets light



AQUA


A cosa serve un addolcitore?

What is a water softener?

L'acqua dei nostri rubinetti contiene calcare che, nel tempo, crea incrostazioni nei tubi e nelle serpentine degli elettrodomestici, rovina rubinetterie e valvole, danneggia capelli e secca la pelle.

L'addolcitore serve a ridurre l'eccesso di calcio e magnesio responsabile dell'incrostamento, salvaguardando il buon funzionamento degli impianti idrici con notevoli vantaggi dal punto di vista energetico e per la manutenzione dei nostri apparecchi.

The water of our taps contains limescale that creates incrustations in the pipes and coils of household appliances over time, as well as ruining taps and valves, damaging hair and drying the skin.

Water softener is used to reduce the excess of calcium and magnesium, both responsible for those incrustations. In this way, it safeguards the proper functioning of water systems, with significant advantages in energy savings and maintenance of our equipment.

Funzionamento

How it works

All'interno dell'addolcitore, l'acqua "dura" viene a contatto con delle resine cationiche che ne trasformano i sali di calcio e magnesio in sali di sodio. Al termine di questo processo, l'acqua risulta "addolcita".

Col passare del tempo le resine tendono a esaurire il loro potere di scambio e vanno perciò rigenerate con una miscela di acqua e cloruro di sodio (il comune sale da cucina). Il processo di rigenerazione avviene in modo completamente automatico e l'erogazione dell'acqua è sempre garantita poiché in fase di rigenerazione delle resine l'addolcitore passa automaticamente in BY-PASS.

Inside the water softener, "hard" water comes into contact with cationic resins that transform calcium and magnesium salts into sodium salts. At the end of this process, the water is "softened". Over time, resins deplete their power of exchange and need to be regenerated with a mixture of water and sodium chloride (the common kitchen salt).

The regeneration process occurs in a completely automatic way, and the water supply is always guaranteed. Indeed, during the phase of resins regeneration, the softener automatically switches in BY-PASS mode.





I vantaggi degli addolcitori Aqua

Advantages of Aqua water softener



Bombola indipendente dal pozzetto, per una maggiore sicurezza (la bombola non è a contatto con il sale) e facilità nella manutenzione

Pressure vessel independent from the brine tank for greater safety (the pressure vessel is not in contact with salt) and easier maintenance



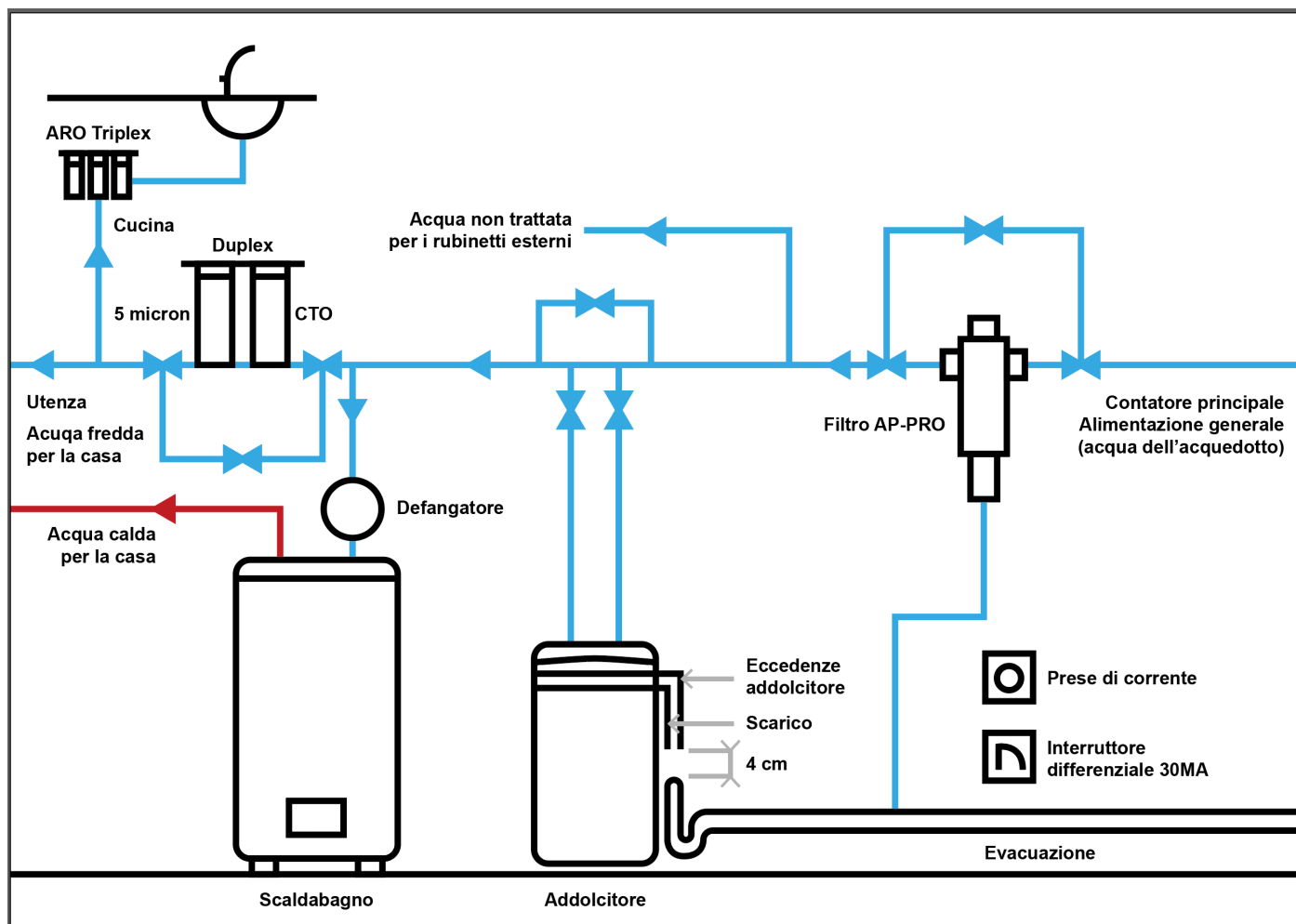
Valvole elettroniche da 1" con miscelatore di durezza e centralina computerizzata per informazioni su stato, consumi, programmazione...

1" electronic valve with water hardness mixer and a computer control unit for information on status, consumption, programming...



Parte superiore estraibile per una completa accessibilità al vano del pozzetto senza dover rimuovere la valvola

Brine tank without removing the valve



Come scegliere l'addolcitore

How to choose a water softener

Per scegliere il modello di addolcitore corretto in funzione delle proprie necessità è necessario conoscere la durezza dell'acqua espressa in gradi Francesi (°F) ed identificare un consumo giornaliero di massima o il numero di persone che l'addolcitore deve servire. Con questi dati si può risalire al quantitativo di resina necessaria per soddisfare le esigenze richieste e quindi stabilire l'addolcitore più indicato.

To choose the correct model of softener depending on your needs you should know the water hardness expressed in French degrees (°F) and identify a maximum daily water consumption or the number of people that the water softener must be used for. With these data can be determined the amount of resin needed to meet the demands and then go back to the most suitable type of water softener.

N° appartamenti N° of flat	N° abitanti N° of users	Consumo giornaliero (Lt) Daily use (Lt)	Litri di resina occorrenti per addolcitore Liters of resin that you need for softening				
			Durezza dell'acqua in °F / Hardness of water °F				
			15/30	30/35	35/40	40/45	45/50
1	2-4	300-600	8	14	14	18	18
1-2	4-8	600-1100	14	18	18	28	28
2-3	8-12	1100-1800	28	28	28	36	36
3-4	12-18	1800-2600	28	36	36	48	48
4-6	18-26	2600-3800	36	48	54	54	54
6-8	26-32	3800-5000	54	54	75	75	75

EQUO SOFT



Addolcitore completo

Complete water softener



Descrizione/Description

- Certificazione acqua potabile ACS
 - Stampaggio ad iniezione
 - Valvola Runxin F82B da 1"
 - Resina cationica per addolcitore inclusa (indice nominale 5500/150)
 - Pressione di esercizio 2-6 bar
-
- *Certification for drinking/potabile water ACS*
 - *Injection moulded*
 - *F82B Runxin valve and inlet size 1"*
 - *Cation exchange resin included (Par value 5500/150)*

EQUO SOFT MINI

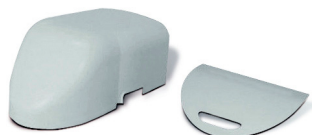
Codice/Code	Formato bombola Pressure vessel size	Capacità Resina (Lt) Resin capacity (Lt)	Capacità ciclica (M3 /°F) Cyclic capacity (M3 /°F)	Consumo medio di sale per rigenerazione (Gr) Average salt consumption per regeneration (Gr)	Portata consigliata (m3 /h) Flow-Rate recommended (m3 /h)	Dimensioni Dimensions
A9950010NPK	7"x17"	6,0	33,0	900	1,0	386x686x637h
A9950020NPK	8"x17"	8,0	44,0	1200	1,5	386x686x637h
A9950025NPK	10"x17"	12,0	66,0	1800	2,0	386x686x637h

EQUO SOFT MAXI

Codice/Code	Formato bombola Pressure vessel size	Capacità Resina (Lt) Resin capacity (Lt)	Capacità ciclica (M3 /°F) Cyclic capacity (M3 /°F)	Consumo medio di sale per rigenerazione (Gr) Average salt consumption per regeneration (Gr)	Portata consigliata (m3 /h) Flow-Rate recommended (m3 /h)	Dimensioni Dimensions
A9951010NPK	7"x35"	14,0	77,0	2100	2,5	386x686x899h
A9951020NPK	8"x35"	18,0	99,0	2700	3,0	386x686x899h
A9951030NPK	10"x35"	28,0	154,0	4200	3,0	386x686x899h
A9951040NPK	10"x44"	35,2	193,6	5280	4,0	386x686x899h
A9951050NPK	10"x54"	44,0	242,0	6600	4,0	386x686x899h
A9951060NPK	13"x44"	54,0	297,0	8100	4,0	386x686x899h
A9951070NPK	13"x54"	75,0	412,0	11250	5,0	386x686x899h



Ricambi e accessori/Spare parts and accessories



A9700000



S6070260



A8000020



A1121115



A2040070



A9020090N



A4120560



A4030030



A4013290
A4013250



A4240290
A4240250

Codice Code	Descrizione Description
A9700000	Coprivalvola con adattatore di coperchio/Valve cover
A6070260	Imbuto riempimento resine/Resin filling funnel
MC020130	1 sacco da 25Kg di sale per addolcitore/1 bag of 25Kg water softener salt
A8000020	Filtro autopulente AP-PRO*/Self-cleaning filter AP-PRO*
A1121115	Contenitore per cartucce FP3 Duplex 3/4**/FP3 Duplex filter cartridge housing 3/4**
A2040070	Contenitore per cartucce FP3 standard*/FP3 filter cartridge housing*
A4120560	Cartuccia carbone attivo serie GAC*/Active carbon cartridge series GAC*
A4030030	Cartuccia rete lavabile serie RLA*/Washable net cartridge series RLA*
A4013290	Cartuccia di filo avvolto serie FA - 50 micron*/Wound PP cartridge series FA - 50 micron*
A4013250	Cartuccia di filo avvolto serie FA - 5 micron*/Wound PP series FA - 5 micron*
A4240290	Cartuccia Melt Blown serie FR-N - 20 micron*/Melt Blown cartridge series FR-N - 20 micron*
A4240250	Cartuccia Melt Blown serie FR-N - 1 micron*/Melt Blown cartridge series FR-N - 1 micron*
A9020090N	Sistema di osmosi inversa ARO TRIPLEX PLUS/Reverse osmosis water system ARO TRIPLEX PLUS

*versione alternativa su richiesta/*alternative version on request



AQUA S.p.A.

Via Bersella, 3 - 42018 San Martino in Rio, Reggio Emilia - Italy
+39 0522 695805 - Fax: +39 0522 646160

aqua@aqua.it
www.aqua.it