

## MANUALE D'USO, MANUTENZIONE, MONTAGGIO ED INSTALLAZIONE

### FILTRI A CARTUCCIA AQUA TRIPLEX UF

Apparecchiature per il trattamento di acque potabili

I filtri **aqua triplex**, sono sistemi di filtri FP3 a cartuccia per acqua potabile, indicati per uso domestico, per effettuare un trattamento di filtrazione della torbidità.



I sistemi AQUA TRIPLEX contengono 3 diversi tipi di cartucce, per ottenere una graduale e progressiva filtrazione dell'acqua in ingresso, fino ad arrivare ad un livello di microfiltrazione di 0,1 micron.

In particolare nel sistema sono fornite le seguenti cartucce:

- 1 cartuccia a rete lavabile (Mod. RLA) da 80 micron
- 1 cartuccia in polipropilene-Melt Blown (Mod. FR-N) da 1 micron
- 1 cartuccia di ultrafiltrazione (Mod. UF) da 0,1 micron



## DICHIARAZIONE DI CONFORMITA'

Società:	AQUA S.p.A.
Indirizzo:	Via T. Crotti, 1 - 42018 - San Martino in Rio (RE)

Con la presente dichiara che i prodotti denominati:

• **AQUA TRIPLEX**

Rispondono alle principali caratteristiche delle seguenti direttive europee:

- **2014/30/CE del 26/02/2014 - Armonizzazione delle legislazioni degli Stati membri relative alla compatibilità elettromagnetica - Direttiva EMC**
- **2014/35/CE del 26/02/2014 - Armonizzazione delle legislazioni degli Stati membri relative alla messa a disposizione sul mercato del materiale elettrico destinato a essere adoperato entro taluni limiti di tensione - Direttiva BASSA TENSIONE**
- **2011/65/UE del 08/06/2011 con successivo aggiornamento 2015/863 del 31/03/2015 - Direttiva ROHS III**
- **2012/19/UE del 04/07/2012 - Direttiva RAEE per i rifiuti elettrici ed elettronici**

La presente dichiarazione è rilasciata sotto la responsabilità esclusiva di Aqua S.p.A.

San Martino in Rio (RE) - 14 settembre 2020

Daide Vezzani,  
Responsabile Certificazioni - Aqua S.p.A.

AQUA S.p.A.

Società a partecipazione di diritto e di fatto di Finanza Cooperativa S.p.a. - Cap. Soc. € 10.000.000,00 Sottoscritto e Versato  
S. Martino in Rio - 42018 - Reggio Emilia (IT) - Sede legale: Via Crotti, 1 - Sede operativa: Via Bersella, 3 - Cod. Fisc. e P.IVA: 02026440350 - Reg. Imprese di RE: 02026440350  
Tel. +39.0522.696806 - Fax. +39.0522.646160 - www.aqua.it - email: aqua@aquait



## DATI TECNICI

Questi filtri sono adatti per contenere cartucce filtranti di vario genere, al fine di ottenere il trattamento desiderato sull'acqua potabile in ingresso dalla rete.

Il sistema è fornito con 3 filtri FP3 in serie, con attacco 3/4" e vasi opachi da 9"3/4.

L'ultima sezione, quella di UF, può essere fornita con vaso e cartuccia da 20".

Testa <i>Head</i>	PP caricato con inserti in ottone <i>PP with brass inserts</i>
Vaso <i>Sump</i>	SAN trasparente-PP caricato bianco <i>Transparent SAN-PP white</i>
O-Ring <i>O-Ring</i>	NBR 70 Sh A
Temperatura di esercizio <i>Working pressure</i>	5°C + 50°C min./max
Portata a vuoto 2 BAR <i>Capacity (empty) at 2 BAR</i>	3/4"F 108,50 Lt./min. - 1"F 106,60 Lt./min.

### PRESSIONE MAX DI ESERCIZIO

TIPO	BAR
------	-----

<b>TRIPLEX</b>	10
----------------	----

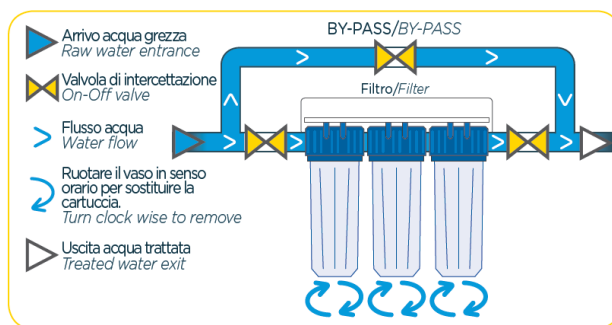
## AVVERTENZE GENERALI

- Questo filtro è una apparecchiatura per il trattamento di acque potabili realizzata in conformità ai DM. 25/12 e DM. 174/04, L'utente deve utilizzarlo nel pieno rispetto del presente manuale al fine di evitare potenziali rischi per la salute o la sicurezza;
- Questo filtro è idoneo alla filtrazione e al trattamento di acque potabili così come definiti dalle autorità competenti del luogo di installazione e, comunque, per liquidi per uso alimentare, con PH vicino al valore neutro;
- Non utilizzare in presenza di acqua di provenienza sconosciuta o microbiologicamente non pura, senza prevedere l'utilizzo di un adeguato sistema di disinfezione;
- Utilizzare i filtri nel rispetto delle pressioni d'esercizio dichiarate dal costruttore. In presenza di elevate pressioni nel circuito o "colpi d'ariete", proteggere l'apparecchio installando a monte un riduttore di pressione;
- Salvo che per i filtri speciali, utilizzare i filtri con liquidi a temperatura ambiente (20-25°C), comunque entro i limiti indicati dal costruttore. Se utilizzati a monte di una caldaia si consiglia di installare una valvola di non ritorno per evitare l'ingresso di acqua bollente nel filtro;
- Non utilizzare i contenitori per la filtrazione di aria, olii o gas compressi, nemmeno a basse pressioni.
- Non utilizzare questi filtri in ambienti esposti al gelo o a temperature elevate. E' pertanto sconsigliata l'installazione all'aperto o comunque in luoghi esposti alle intemperie o ai raggi ultravioletti;
- Questa apparecchiatura necessita di una regolare manutenzione periodica al fine di garantire il mantenimento dei requisiti di potabilità dell'acqua trattata.

## INSTALLAZIONE

L'installazione del filtro deve essere eseguita da personale qualificato in grado di rilasciare regolare dichiarazione di conformità.

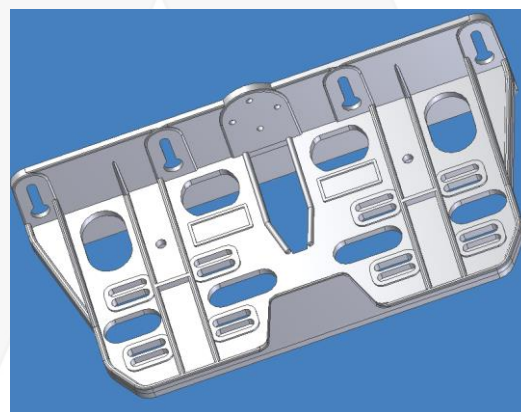
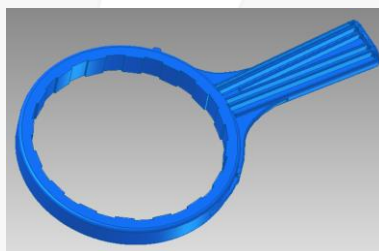
Il loro schema tipico di installazione è il seguente:



Si consiglia la realizzazione del bypass per garantire gli interventi di manutenzione della cartuccia del filtro senza eliminare la fornitura di acqua alle utenze.

Nella fase di montaggio è importante rispettare la direzione di entrata/uscita (IN-OUT) indicata sulla testa del filtro. Questo accorgimento è necessario per permettere alle cartucce di lavorare correttamente.

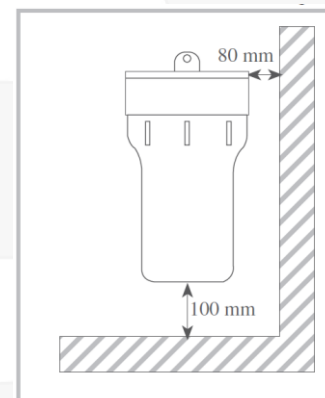
Per installare il filtro a parete fissare l'apposita staffa a muro (fornita con il sistema), che permette di avere un corretto fissaggio ed un corretto distanziamento dalla parete, necessaria per garantire l'apertura del filtro con l'utilizzo della apposita chiave.



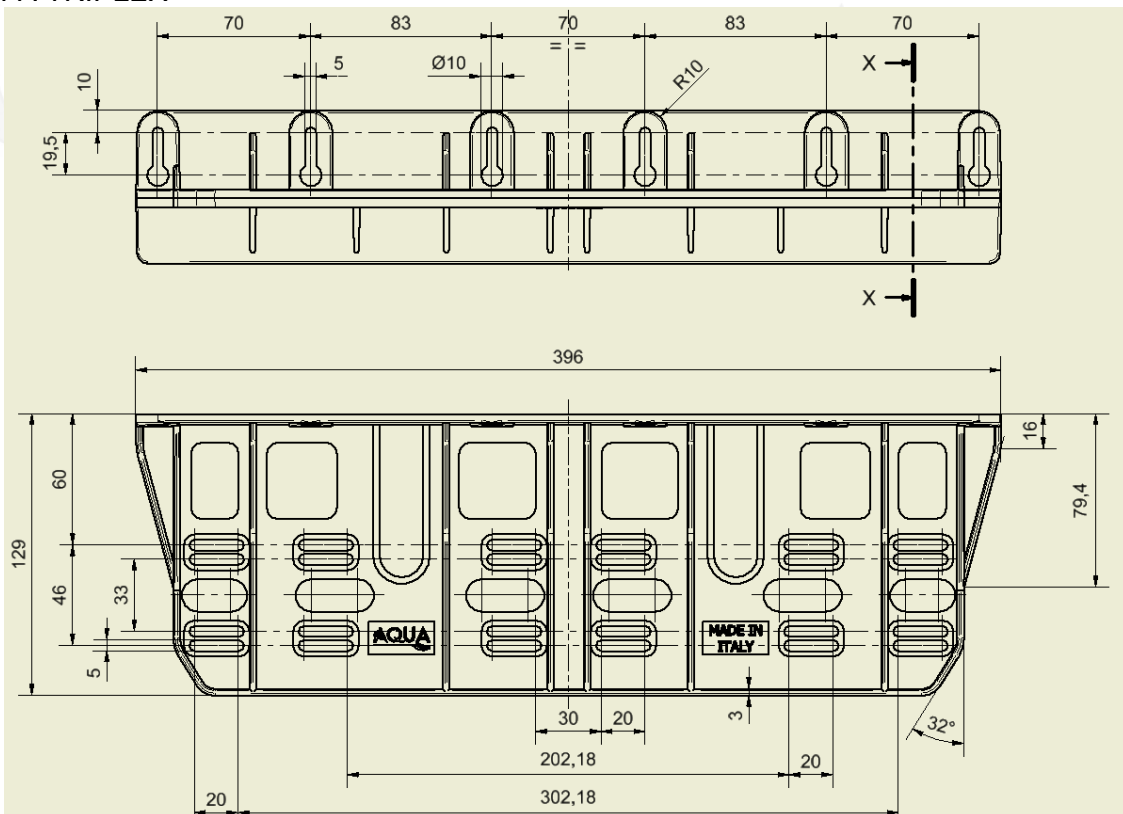
E' anche importante non fissare il filtro troppo vicino al pavimento, altrimenti diventa impossibile o difficoltoso rimuovere la cartuccia quando si effettua la necessaria manutenzione.

La distanza minima consigliata dalla parete è di 80 mm.  
La distanza minima dal pavimento è di 25 mm. La distanza consigliata è invece di 100 mm (o oltre).

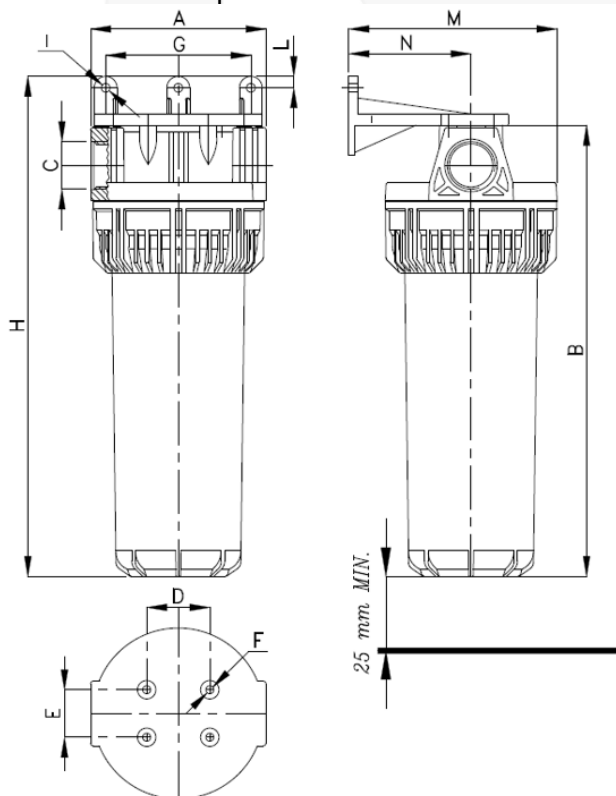
La staffa triplex va fissate a muro seguendo le misure sotto riportate.



### STAFFA TRIPLEX



In funzione della misura del filtro acquistato è possibile determinare il punto di fissaggio della staffa utilizzando la seguente tabella, dove sono desumibili gli ingombri del filtro FP3 sia nella versione da 9"3/4 che in quella da 20":



FP3 9"3/4											
A	B	C	D	E	F	G	H	I	L	M	N
120	294	1/4"F	41	33	ø3.8	101	328	ø6	8	145	85
120	294	3/8"F	41	33	ø3.8	101	328	ø6	8	145	85
122	304	1/2"F	41	33	ø3.8	101	338	ø6	8	145	85
122	304	3/4"F	41	33	ø3.8	101	338	ø6	8	145	85
122	314	1"F	41	33	ø3.8	101	348	ø6	8	145	85
126	326	1"1/4F	41	46	ø3.8	101	360	ø6	8	145	85
126	326	1"1/2F	41	46	ø3.8	101	360	ø6	8	145	85

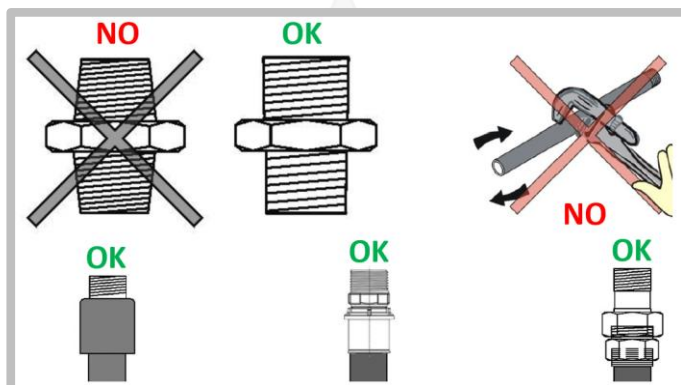
  

FP3 20"					
A	B	C	D	E	F
120	553	3/8"F	41	33	ø3.8
122	563	1/2"F	41	33	ø3.8
122	563	3/4"F	41	33	ø3.8
122	569	1"F	41	33	ø3.8
126	586	1"1/4F	41	46	ø3.8
126	586	1"1/2F	41	46	ø3.8



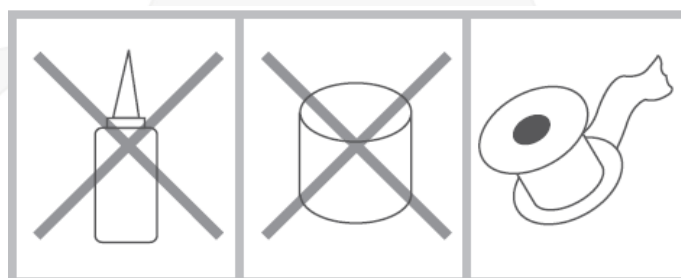
Per collegare i filtri alle tubazioni utilizzare raccordi flessibili, per evitare possibili tensioni causate dalle tubazioni. E' infatti preferibile non collegare le tubazioni filettate direttamente sull'apparecchio.

Possono essere utilizzate tubazioni a saldare, a pressione o con bocchettone. Utilizzare raccordi con filettatura cilindrica a passo GAS o BSP. Non usare raccordi con filettatura conica.



Nel fissaggio dei raccordi alla testa evitare di utilizzare paste sigillanti, liquidi indurenti, silicone, canapa od altro, ma esclusivamente nastro teflon.

Dopo il fissaggio aprire i rubinetti e verificare che non ci siano perdite o gocciolamenti.



Teflon

## AVVIAMENTO E FUNZIONAMENTO DEL FILTRO

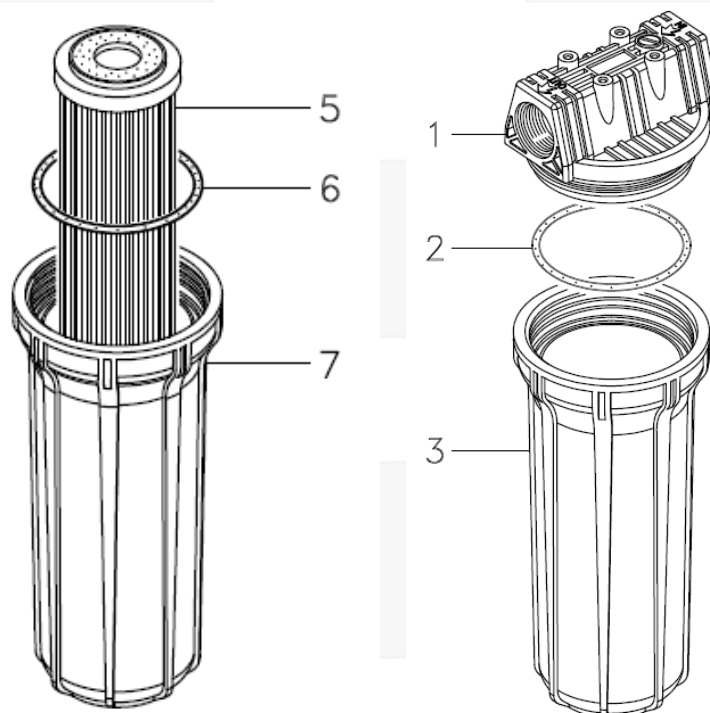
Dopo avere fissato e collegato il filtro alla rete idrica è possibile iniziare ad utilizzarlo.

La prima operazione è quella di immettere la cartuccia all'interno del filtro.

Dopo avere chiuso l'acqua aprire il filtro con l'utilizzo della apposita chiave ed immettere all'interno di esso la cartuccia filtrante necessaria per il trattamento prescelto.

**ATTENZIONE:** rimuovere la pellicola o confezione che avvolge la cartuccia. Se la cartuccia è dotata di guarnizioni accertarsi che siano correttamente posizionate prima di chiudere il vaso.

Dopo avere posizionato la cartuccia nel vaso mettere l'O-Ring nella apposita sede ed avvitare in senso orario il vaso sulla propria testa.



Si consiglia di stringere forte, ma a mano (senza utilizzare la chiave).

Qualora, una volta messo in funzione, si dovessero verificare dei gocciolamenti stringere ulteriormente con l'ausilio della chiave.

Riaprire l'acqua, verificare che non ci siano gocciolamenti e sfiatare il vaso, aprendo leggermente la vite di sfiato posta sulla testa (o premendo l'apposito tasto ove presente).

Lasciare scorrere da un rubinetto l'acqua per alcuni minuti, al fine di evacuare tutta l'aria e rimuovere l'eventuale polverosità o sporcizia presente nel filtro, anche a seguito del suo montaggio.

Dopo queste operazioni il filtro è regolarmente in funzione.

Queste operazioni sono da ripetere ogni volta che si sostituisce o si fa manutenzione alla cartuccia filtrante.

## **PULIZIA E MANUTENZIONE**

ATTENZIONE: Questa apparecchiatura necessita di una regolare manutenzione periodica al fine di garantire i requisiti di potabilità dell'acqua potabile trattata ed il mantenimento dei miglioramenti come dichiarati dal produttore.

In particolare risultano necessarie periodiche operazioni di pulizia e di manutenzione, in particolar modo della cartuccia filtrante.

La pulizia del filtro va fatta esclusivamente con una spugna ed acqua corrente, ogni volta che si sostituisce o si effettua la pulizia della cartuccia filtrante. Non utilizzare detergenti, solventi, alcool, detersivi o altro che possa intaccare la struttura del materiale plastico e/o intaccare la potabilità dell'acqua trattata.

Sostituire il vaso del contenitore in caso di urto o in caso dovesse cadere a terra. Il vaso (soprattutto quello trasparente) è infatti realizzato in materiale fragile, che tende a microfessurarsi o scheggiarsi in caso d'urto. Tali microfessurazioni possono portare alla improvvisa rottura del vaso una volta messo in pressione o una volta soggetto a colpo d'ariete.

Quando si rimonta il vaso verificare che l'O-Ring non sia deteriorato (o pizzicato) e che si posizioni correttamente nella sua sede.

Se l'acqua non viene utilizzata per più settimane, si consiglia di togliere la cartuccia dal contenitore. Prima di installare nuovamente la cartuccia filtrante lavarla con cura e sterilizzarla, oppure montare una cartuccia nuova.

Al termine di tutte le operazioni di manutenzione è bene fare scorrere l'acqua per alcuni minuti prima di farne uso.

Per effettuare un intervento di manutenzione seguire le seguenti fasi:

- Deviare il passaggio di acqua dal filtro, agendo sul by-pass (se presente) o chiudendo i rubinetti dell'acqua;
- Agire sulla vite o sul pulsante di sfiato, al fine di ridurre la pressione interna del filtro;
- Posizionare sul pavimento un contenitore basso per raccogliere l'acqua che gocciolerà dal filtro in fase di apertura dello stesso, oppure degli stracci per la raccolta dell'acqua;
- Smontare il vaso servendosi dell'apposita chiave in plastica. Fare attenzione a non fare cadere il vaso. Esso è sensibile agli urti;
- Fare attenzione a non perdere l'O-Ring e verificare che non sia danneggiato. In caso contrario recuperare un nuovo O-Ring;
- Rimuovere la cartuccia ed eliminare eventuale sporcizia presente nel vaso, all'interno della testa o sull'O-Ring.
- Posizionare nel vaso una nuova cartuccia o la cartuccia rimossa (se di tipo lavabile) dopo averla pulita, facendo attenzione di posizionare correttamente le guarnizioni, se presenti;
- Riavvitare (a mano) il vaso sulla testa;

- Riattivare la rete idrica mantenendo aperta la valvola di sfiato fino alla completa fuoriuscita dell'aria presente in rete, dopodichè chiudere la valvola di sfiato.
- Se in filtro presenta gocciolamenti stringere il vaso con la chiave;
- Indipendentemente dal tipo di cartuccia utilizzata al termine di ogni operazione di pulizia o manutenzione fare scorrere l'acqua per alcuni minuti prima di farne uso.

La periodicità di intervento è legata al tipo di cartucce utilizzate:

#### CARTUCCE PER SEDIMENTI: (RLA, Melt Blown, UF):

Sostituire o lavare le cartucce per sedimenti entro 2-5 mesi, od all'occorrenza, qualora si dovesse rilevare una perdita di carico rilevante. Le cartucce lavabili (RLA) possono essere utilizzate più volte. Devono essere lavate e disinfettate periodicamente, come specificato di seguito.

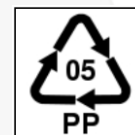
- 1). Lavare abbondantemente sotto flusso di acqua corrente.
- 2). Immergere la cartuccia in disinfettante che non alteri/corroda la struttura della cartuccia stessa, per 5 (cinque) minuti.
- 3). Togliere la cartuccia dal liquido disinfettante e risciacquare abbondantemente.

Le cartucce in polipropilene (Melt Blown) ed in PVDF(UF) vanno preventivamente ed abbondantemente lavate, prima della installazione, per eliminare i residui del composto antistatico utilizzato per la lavorazione delle fibre.

In caso di sostituzione delle cartucce o dell'intero filtro seguire le regole di corretto smaltimento previste dallo stato o dalla regione in cui il prodotto è installato.

In generale tali regole prescrivono:

- **CARTUCCE:** smaltimento come rifiuto indifferenziato in quanto si tratta di materiale sporco o imbrattato;
- **FILTRI E VASI:** riciclaggio con i prodotti plastici in quanto realizzati in polipropilene. E' però necessario rimuovere prima le eventuali parti metalliche.



## **GARANZIA**

Il prodotto è garantito secondo quanto previsto nel documento "Condizioni generali di vendita" di AQUA SPA.

Gli estremi della garanzia prevedono che:

- L'articolo venga utilizzato secondo le indicazioni riportate dal produttore;
- L'installazione e la manutenzione vengano effettuate seguendo le istruzioni del produttore;
- La sostituzione in garanzia venga effettuata solamente a fronte del reso di materiale difettoso, e previa verifica della natura del difetto;
- La garanzia s'intende limitata alla sola sostituzione della parte riconosciuta difettosa, e si esclude ogni altro diritto da parte dell'Acquirente al risarcimento di danni diretti o indiretti causati dal prodotto stesso.
- L'acquirente si impegna a pagare tutte le spese di mano d'opera e trasporto necessario alla sostituzione del prodotto coperto da garanzia.
- Il mancato rispetto delle norme generali indicate, così come la noncuranza delle norme in materia vigenti in Europa, faranno decadere ogni garanzia sui prodotti AQUA.





FILTRATION • DOSING • DETERGENT & HYGIENE • POOL EQUIPMENT

